

MOSETORGET

900 kvm med sedum-lappeteppe får dekke Borggården i Ås sentrum. Den forgjengelige installasjonen får leve og forgå under føttene på Åsingene i løpet av en uke i blomstringsesong.



Borggården; torget som omkranses av Rådhuset og Kulturhuset i Ås. En viktig gjennomgangstrassé, så vel som møteplass og rekreasjonsområde.

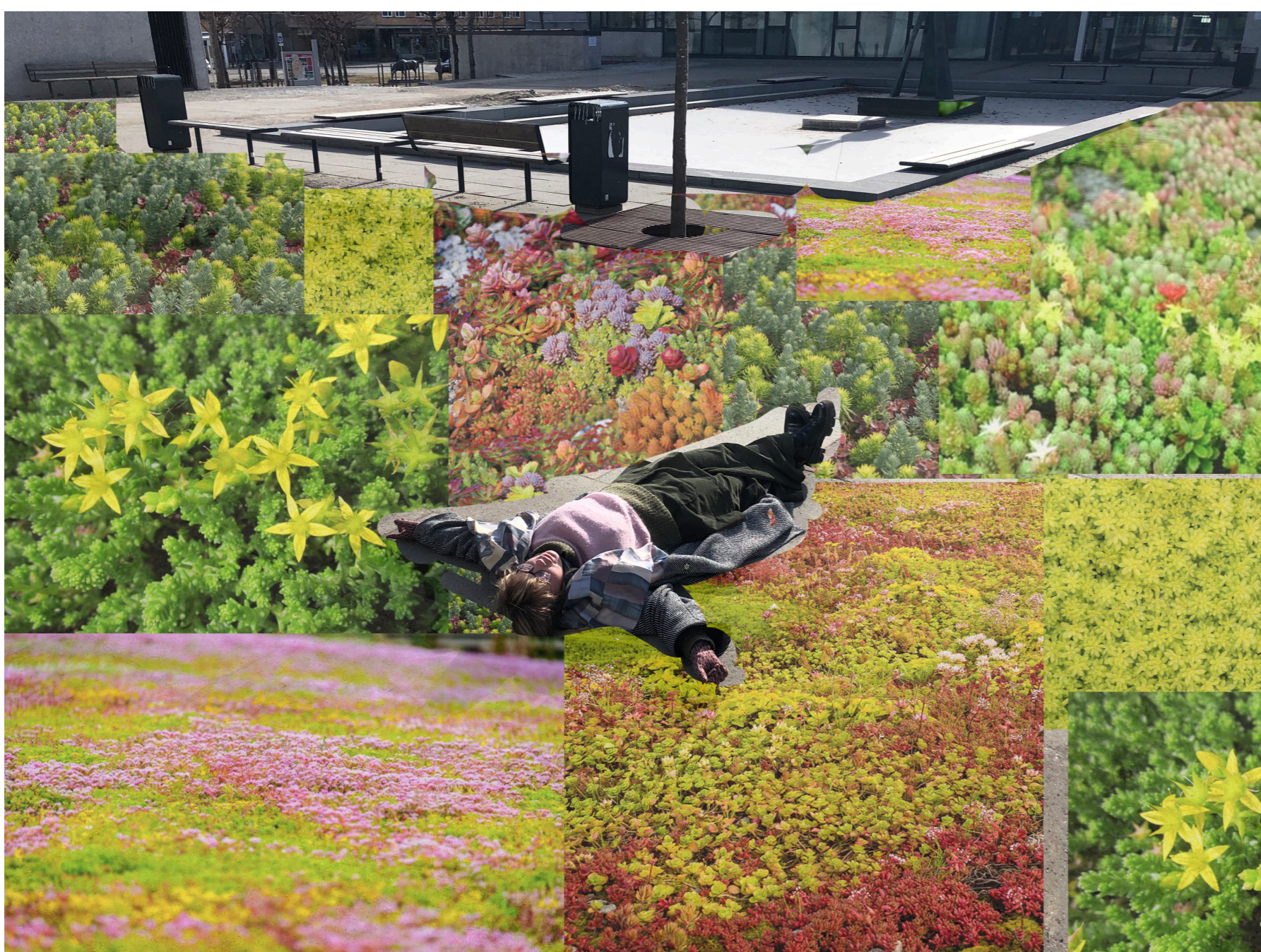
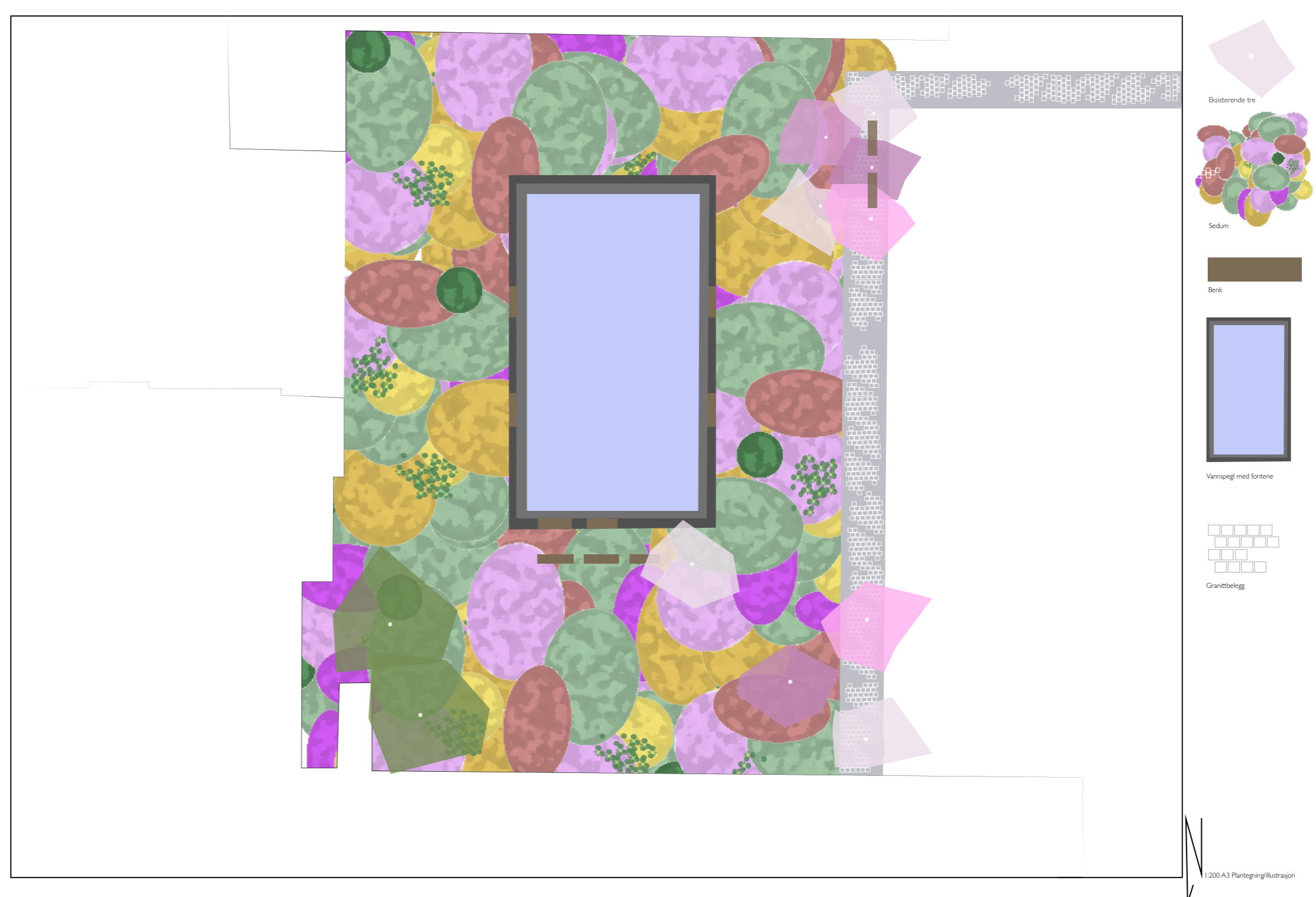
Åsingen trækker si faste rute frå togstasjonen. Med ein rask sving med høgrehanda blir munnbindet kasta i næraste bosspan. Ski var støvete og varmt. Trengselen kjennes fortsatt på kroppen.

Augekontakten med granitten blir brutt. Noko kjent, men fjernt, eksploderer framføre Åsingen. Raude, gule, grønne og rosa blomar skjuler den harde flata som vanlegvis er der. «Eg kan jo ikke gå her...?» Blikket streifer det elles grå torget, og fargane fortsett med favne. Nokon stader får fasaden tittle fram. Grunnfjellet får endeleg skine, og spør forsiktig; «når zooma du deg ut sist?»

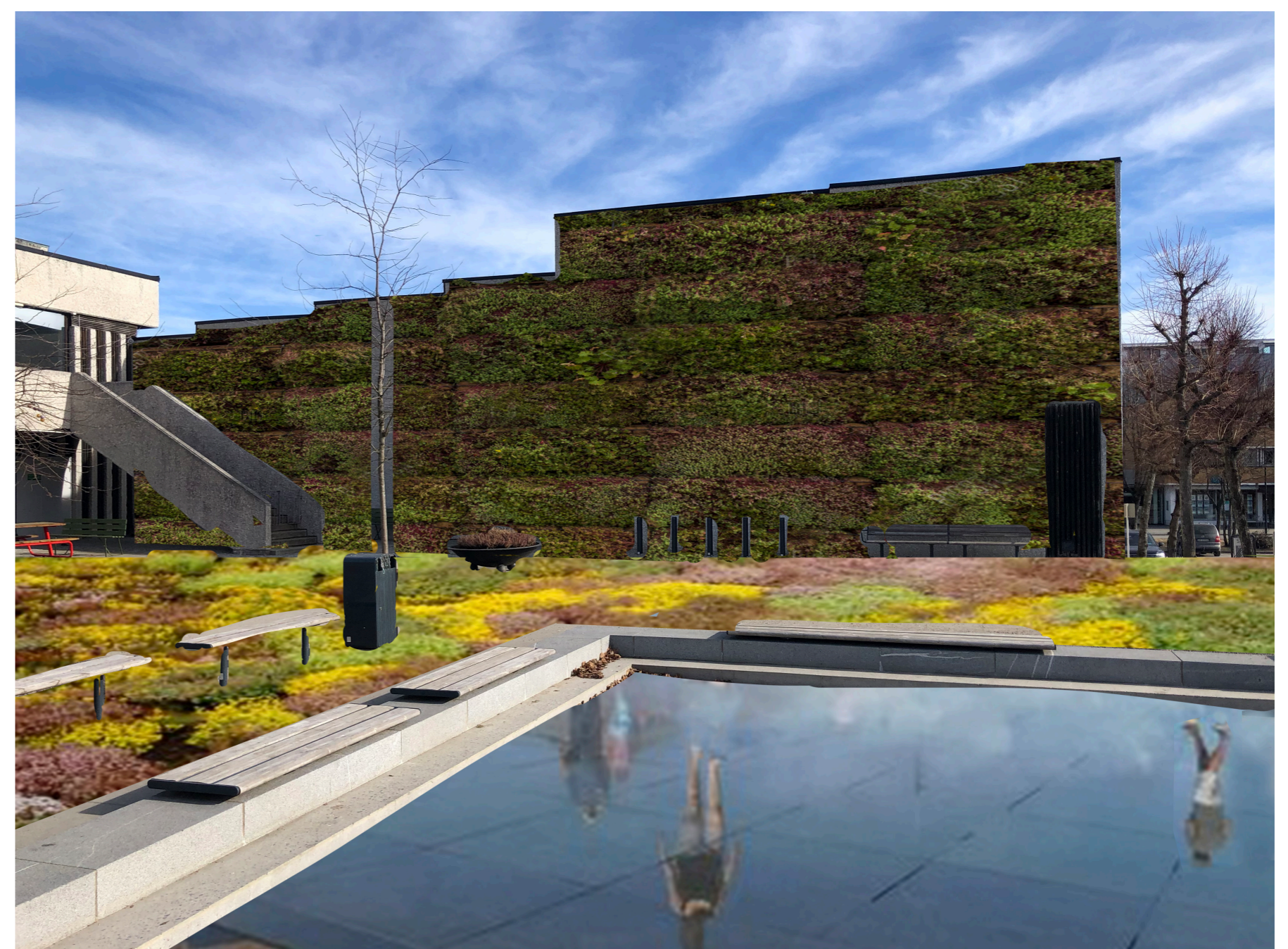
Dette var ikkje her på vei til toget. Likevell er det små og store avtrykk. Nokon fyl stien, medan andre har trakkar opp nye. Ein eldre mann med solbriller og stav får hjelp ned på benken av ei yngre kvinne. Den eldre er ivrig etter å få av seg på beina. I motsett hjørne av torget ligg to born på magen. Dei pirkar nedi dei rare vekstene.

Det kjennes feil å gå på det, ulovleg, som mykje anna for tida. Vatnet klukker ut av fontenen, og trafikken rundt torget er blir gløymt. Benken står med vatnet, men rumpa er lei av å sitte. Spenningane i ryggen får strekt seg ut og vekk over dei små knappene. Det stikker litt, men godt. Armbåndsuret blir reist, men sola titter fram og blender svaret. Ikkje så viktig, det meste er fortsatt avlyst. Gløtter bort på den yngre kvinna. Den eldre pustar stille. Ved sida av henne står skoa med sokkane i. Ho smiler til Åsingen; «god helg».

Plantegning Borggården i Ås 1:200



Betongheller dekkes av sedum. Dreneringsduk, filtduk, tynt jordlag. Fall mot sluk opprettholdes. Sedum tåler lite tråkk, men pga prosjektets midlertidighet blir dette en viktig del av opplevelsen.



Sedum dekker både torggulv og veggen mot Rådhuset.

Idékonkurranse: Nærmiljø