

PÅ KANTEN

«Gå en tur ute?» har blitt den nye «Ta en pils i kveld?»

Med nedstenging og et mer innelukket samfunn har vi gjennom 2020 blitt tvunget til å tenke nytt på hvor og hvordan vi møtes. Vårt tiltak tilrettelegger for utfoldelsen av en eksisterende uformell og spontan møteplass. Med grunnlag i vår visjon/hypotese, om at bedre omgivelser fører til i bedre sosiale interaksjoner, ønsker vi å skape en plass i nærmiljøet der både de planlagte og spontane møtene skal få vakre og naturlige rammer.

SOLPLASSEN VED EIKA

Vårt forslag retter fokus mot det sosiale aspektet ved bærekraft. Organiseringen av det offentlige rom skaper grunnlag for sosiale interaksjoner. Studenter har gjennom 2020 måtte tåle den ene skyllerbøtta etter den andre fra regjeringen, som i kombinasjon med de frihetsinnskrenkende smittevernstiltakene har ført til at vi møtes mindre hjemme hos hverandre. I 2020 har vi jogget Ås rundt grunnet stengte treningssentre. Vi har møtt venner utendørs når arrangementene ved studentsamfunnet ble avlyst, men de spontane møtene med medstudenter i klasserommene og på campus forsvant med et knips den 12. mars.

Dermed fikk de tilfeldige møtene på vei til butikken eller på luftetur plutselig en større verdi, som kilde til glede og energi. Rollen til gode og tilgjengelige møteplasser - der vi ferdes - utendørs i nærområdet har dermed blitt enda viktigere.

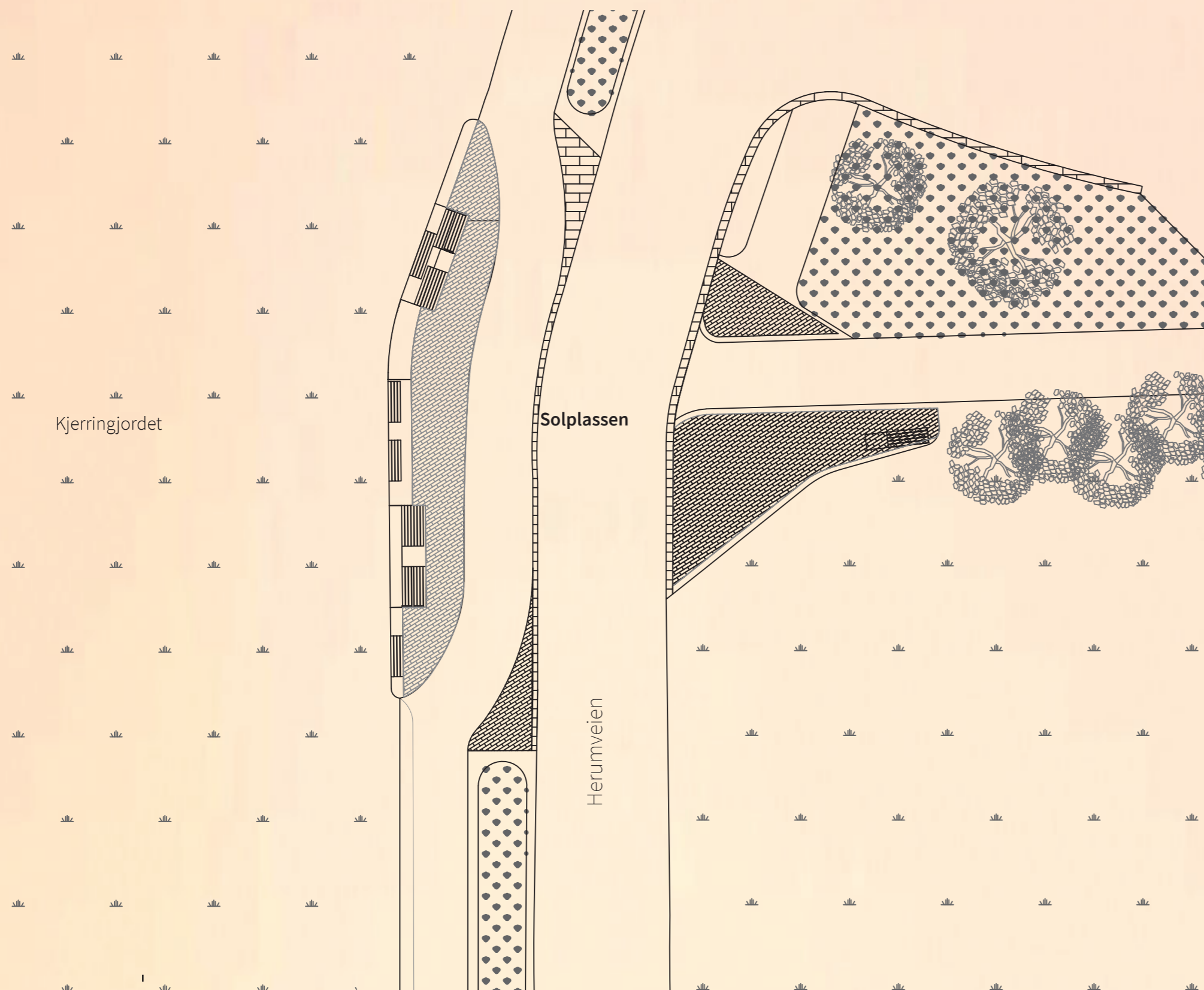
«Møteplassene skal utformes slik at de stimulerer til variert bruk, og aktivitet og oppleves som attraktive av ulike brukere»

- Kommunedelplan for torg og møteplasser 2010:9

Et godt nærmiljø kjennetegnes av et mangfold av muligheter, og områder der innbyggerne opplever det både trygt og givende å oppholde seg. Men nærmiljø er mer enn bare det bare de fysiske omgivelsene. Begrepet omfatter også sosiale forhold. Gode møteplasser og offentlige rom øker trivselen, og kan bidra til en følelse av tilhørighet, felleskap og inkludering blant befolkningen. Tilgang til naturen trekkes spesielt fram som en viktig faktor for trivsel og god folkehelse.

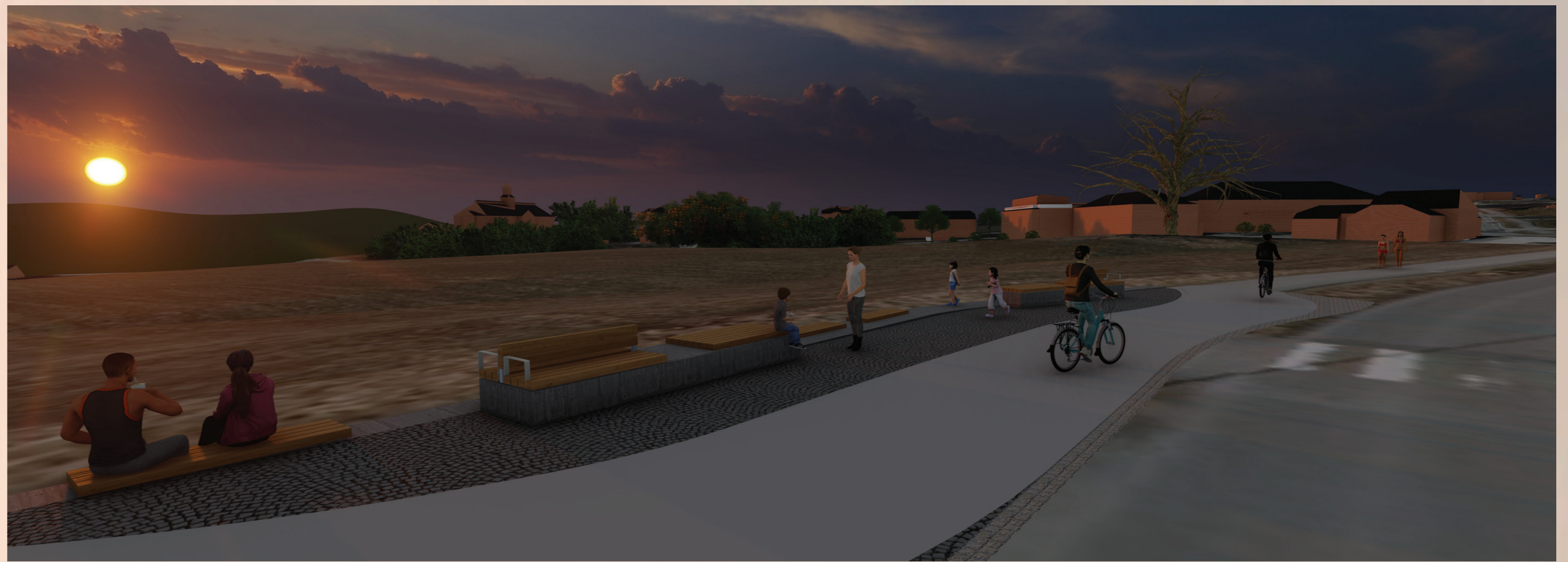
Gode offentlige rom skapes av alle – ikke bare planleggere og arkitekter. De formes av menneskene som bruker dem, og gis sin hensikt av aktivitetene som foregår der. Byplanleggere og landskapsarkitekter sitter på verktøyene som legger de konkrete forslag til de fysiske rammene for stedets utfoldelse. Om vi skal bidra i utviklingen av gode nærmiljøer er det viktig at vi tilrettelegger for utbygging som tar hensyn til lokale kvaliteter på området, med grunnlag i innbyggernes preferanser og eksisterende bruk.

Vårt bidrag prøver i tråd med dette å spille videre på Herumveiens særegne styrke som møte- og utsiktspunkt til solnedgangen langs kjerringjordet. Sittegruppene gjør plassen til en destinasjon, og på samme tid til en mer innbydende arena for de spontane møtene, som allerede finner sted her.



Illustrasjonsplan 1:200

Tiltaket Ved å trekke gang- og sykkelveien nærmere bilveien, blir ikke åkeren med dyrkbar mark berørt.



SOLPLASSEN SETT MOT VEST

Gjennom året kan man følge solas plassering over horisonten.

REISEKART



Motivasjon bak valget av området er kryssets karakter som et «knutepunkt». Over tusen studenter forflytter seg gjennom dette punktet på vei fra studentbyen pentagon, til sine daglige gjøremål (se reisekart).

Gatehjørnene rundt meierikrysset oppleves i dag som et episenter for uformelle, spontane og ikke-planlagte møter. Likevel ønsker vi å utvikle dette møtepunktet på en annen nærliggende plass, som er bedre skjermet mot støy fra trafikken, og samtidig har bedre utsiktsforhold over jordet, og solnedgangen med nærhet til Eika. Det eldgamle treet står der fortsatt - frisk og vakker - år etter år, og minner oss på at det vil komme en tid etter denne pandemien, der tilværelsen blir mer normal igjen.

DAGENS SITUASJON (FØR-BILDE)

